

MINISTERE DE LA COMMUNAUTE FRANCAISE

ADMINISTRATION GENERALE DE L'ENSEIGNEMENT ET DE LA RECHERCHE SCIENTIFIQUE

ENSEIGNEMENT DE PROMOTION SOCIALE DE REGIME 1

DOSSIER PEDAGOGIQUE

SECTION

**BACHELIER EN GESTION DES TRANSPORTS ET LOGISTIQUE
D'ENTREPRISE**

ENSEIGNEMENT SUPERIEUR ECONOMIQUE DE TYPE COURT

CODE : 715900S32D1

DOCUMENT DE REFERENCE INTER-RESEAUX

**Approbation du Gouvernement de la Communauté française du 20 mai 2010,
sur avis conforme de la Commission de concertation**

BACHELIER¹ EN GESTION DES TRANSPORTS ET LOGISTIQUE D'ENTREPRISE

ENSEIGNEMENT SUPERIEUR ECONOMIQUE DE TYPE COURT

1. FINALITES DE LA SECTION

1.1. Finalités générales

Conformément à l'article 7 du décret de la Communauté française du 16 avril 1991, cette section doit :

- ◆ concourir à l'épanouissement individuel en promouvant une meilleure insertion professionnelle, sociale et culturelle;
- ◆ répondre aux besoins et demandes en formation émanant des entreprises, des administrations, de l'enseignement et d'une manière générale des milieux socio-économiques et culturels.

1.2. Finalités particulières

Cette section vise à permettre à l'étudiant², conformément au profil professionnel annexé et compte tenu de son niveau de formation :

- ◆ d'acquérir des connaissances techniques relatives aux différents modes de transport (rail, eau, route, air) ;
- ◆ d'intégrer les connaissances techniques, économiques et géopolitiques afin de sélectionner le mode de transport le plus approprié ;
- ◆ de gérer et d'optimiser au quotidien le matériel de transport et les moyens humains nécessaires à son fonctionnement ;
- ◆ de planifier les opérations de transport, en organiser la chaîne et en assurer la traçabilité ;
- ◆ de mener des opérations relatives à la gestion : contact avec les clients, y compris en langues étrangères, établissement de devis, négociation des contrats, application des règles juridiques, administratives, fiscales et douanières en matière de transport ;
- ◆ de veiller au respect des coûts et des délais de livraison, dans un contexte de qualité et de sécurité totales ;
- ◆ d'assurer l'interface et de négocier avec d'autres acteurs du secteur des transports, y compris les administrations ;
- ◆ de collaborer à la mise en œuvre et à l'adaptation du système logistique ;
- ◆ de maîtriser la problématique de l'approvisionnement, de l'entreposage et de la gestion des stocks ;
- ◆ de gérer une unité logistique en production et/ou en distribution ;
- ◆ de planifier et de superviser des opérations logistiques courantes telles que les achats, la préparation de commandes, le conditionnement, l'expédition, ... ;
- ◆ de respecter les normes de sécurité liées aux différents types de transports ;
- ◆ de veiller au respect des normes environnementales ;
- ◆ de gérer une équipe ;

¹ Dans les dossiers, le masculin est utilisé à titre épïcène.

² Idem

- ◆ d'utiliser l'outil informatique au service de la gestion des transports et de la logistique ;
- ◆ d'assurer la gestion de dossiers au point de vue économique, de la gestion comptable et financière, du droit et des assurances relatifs aux des transports ;
- ◆ d'appréhender à son niveau de responsabilité le changement et l'innovation, et d'opérer des choix raisonnés face aux évolutions technologiques.

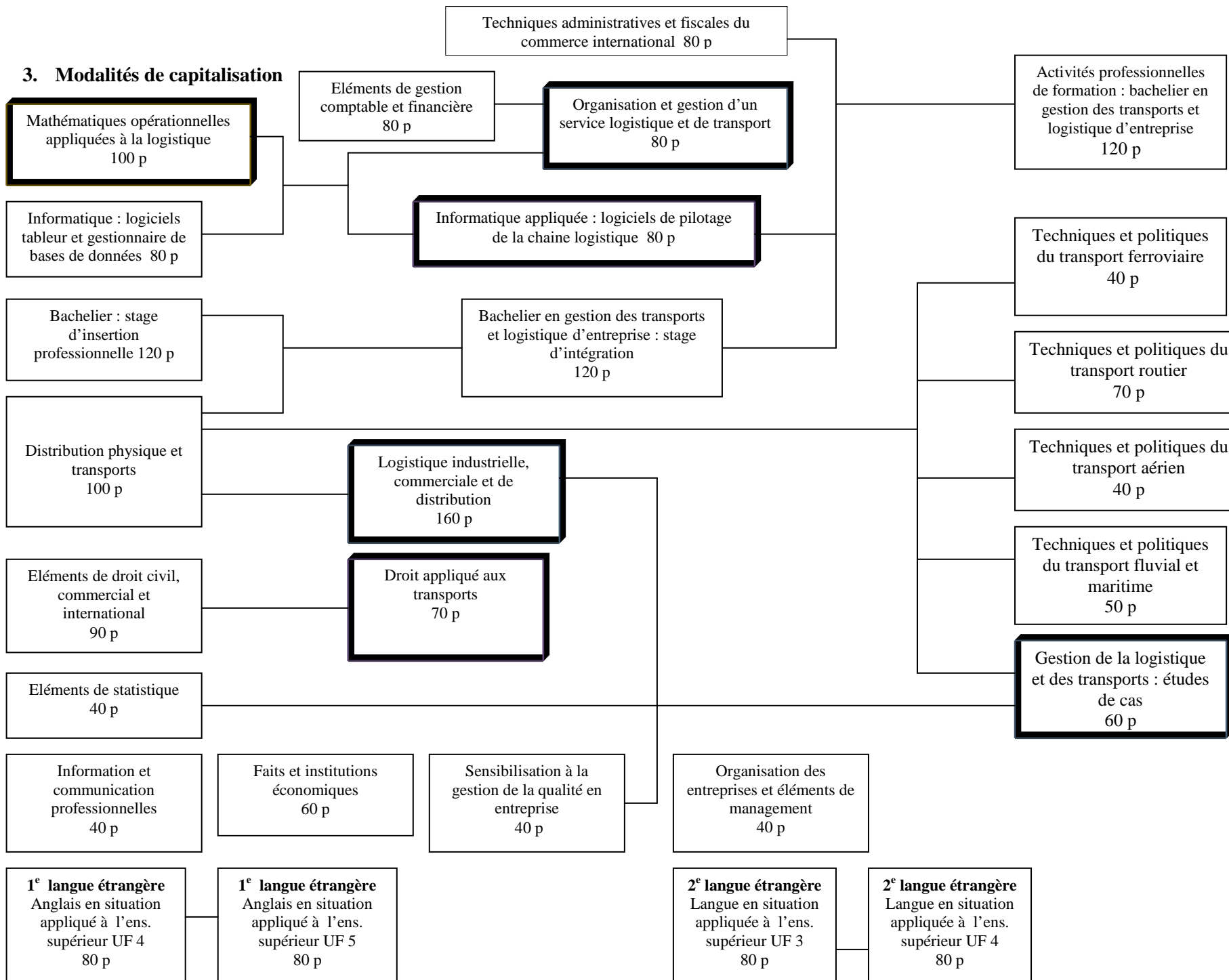
2. UNITES DE FORMATION CONSTITUTIVES DE LA SECTION

<u>Intitulés</u>	<u>Classement des U.F.</u>	<u>Code des U.F.</u>	<u>Code du domaine de formation</u>	<u>Unités déterminantes</u>	<u>Nombre de périodes</u>	<u>Nombre d'ECTS</u>
Faits et institutions économiques	SCEC	715101U32D1	702		60	5
Organisation des entreprises et éléments de management	SCEC	718211U32D1	702		40	4
Bachelier : stage d'insertion professionnelle	SCTE	325304U31D1	303		120/20	3
Distribution physique et transports	SCEC	719104U32D1	704		100	8
Eléments de droit civil, commercial et international	SCEC	713009U32D1	703		90	8
Bachelier en gestion des transports et logistique d'entreprise : stage d'intégration	SCEC	715901U32D1	702		120/20	5
Information et communication professionnelles	SCEC	035022U32D1	002		40	3
Techniques administratives et fiscales du commerce international	SCEC	719105U32D1	704		80	7
Sensibilisation à la gestion de la qualité en entreprise	SCEC	718600U32D1	702		40	4
Mathématiques opérationnelles appliquées à la logistique	SCEC	715301U32D1	702	X	100	8
Eléments de gestion comptable et financière	SCEC	711201U32D1	702		80	6
Organisation et gestion d'un service logistique et de transport	SCEC	715903U32D1	702	X	80	7
Logistique industrielle, commerciale et de distribution	SCEC	715904U32D1	702	X	160	12
Eléments de statistique	SCEC	013203U32D1	002		40	3
Informatique : logiciels tableur et gestionnaire de bases de données	SCEC	754603U32D1	710		80	7
Informatique appliquée : logiciels de pilotage de la chaîne logistique	SCEC	715905U32D1	702	X	80	7
Droit appliqué aux transports	SCEC	713101U32D1	703	X	70	7
Techniques et politiques du transport ferroviaire	SCEC	715906U32D1	702		40	3
Techniques et politiques du transport routier	SCEC	715907U32D1	702		70	5
Techniques et politiques du transport fluvial et maritime	SCEC	715908U32D1	702		50	4
Techniques et politiques du transport aérien	SCEC	715909U32D1	702		40	3
Gestion de la logistique et des transports : études de cas	SCEC	715910U32D1	702	X	60	5
<i>En première langue étrangère</i>						

Anglais en situation appliqué à l'enseignement supérieur - UF 4	SCEC	730294U32D1	706		80	7
Anglais en situation appliqué à l'enseignement supérieur - UF 5	SCEC	730295U32D1	706		80	7
<i>En deuxième langue étrangère</i>						
Néerlandais en situation appliqué à l'enseignement supérieur - UF 3	SCEC	730193U32D1	706		80	7
Néerlandais en situation appliqué à l'enseignement supérieur - UF 4	SCEC	730194U32D1	706		80	7
OU						
Allemand en situation appliqué à l'enseignement supérieur - UF3	SCEC	730393U32D1	706		80	7
Allemand en situation appliqué à l'enseignement supérieur - UF4	SCEC	730394U32D1	706		80	7
OU						
Espagnol en situation appliqué à l'enseignement supérieur - UF 3	SCEC	730493U32D1	706		80	7
Espagnol en situation appliqué à l'enseignement supérieur - UF 4	SCEC	730494U32D1	706		80	7
OU						
Italien en situation appliqué à l'enseignement supérieur - UF 3	SCEC	730593U32D1	706		80	7
Italien en situation appliqué à l'enseignement supérieur - UF 4	SCEC	730594U32D1	706		80	7
Activités professionnelles de formation : bachelier en gestion des transports et logistique d'entreprise	SCEC	715902U32D1	702		120/20	8
Epreuve intégrée de la section : bachelier en gestion des transports et logistique d'entreprise	SCEC	715900U32D1	702		160/20	20

TOTAL DES PERIODES DE LA SECTION	
A) nombre de périodes suivies par l'étudiant	2240
B) nombre de périodes professeur	1800
C) nombre d'ECTS suivies par l'étudiant	180

3. Modalités de capitalisation



Epreuve intégrée de la section : bachelier en gestion des transports et logistique d'entreprise 160 p

TITRE DELIVRE A L'ISSUE DE LA SECTION

Diplôme de Bachelier en gestion des transports et logistique d'entreprise